

UTSTÄLLNINGAR

NORRE PORT OCH NORRE KATT



Sommarutställning

textilkonstnär katrin bawah

UTSTÄLLNINGAR



NORRE PORT

SOMMAREN 1984

Period 2:

21 juni - 11 juli,

vernissage den 22 juni

Cecilia Hjelm, Göteborg

Katrin Larsson, Lerum

Sommarutställning

textilkonstnär katrin bawah

Sommarutställning

Arbetskraftsreserven

Kvinnoarbete

Att orka - att hinna

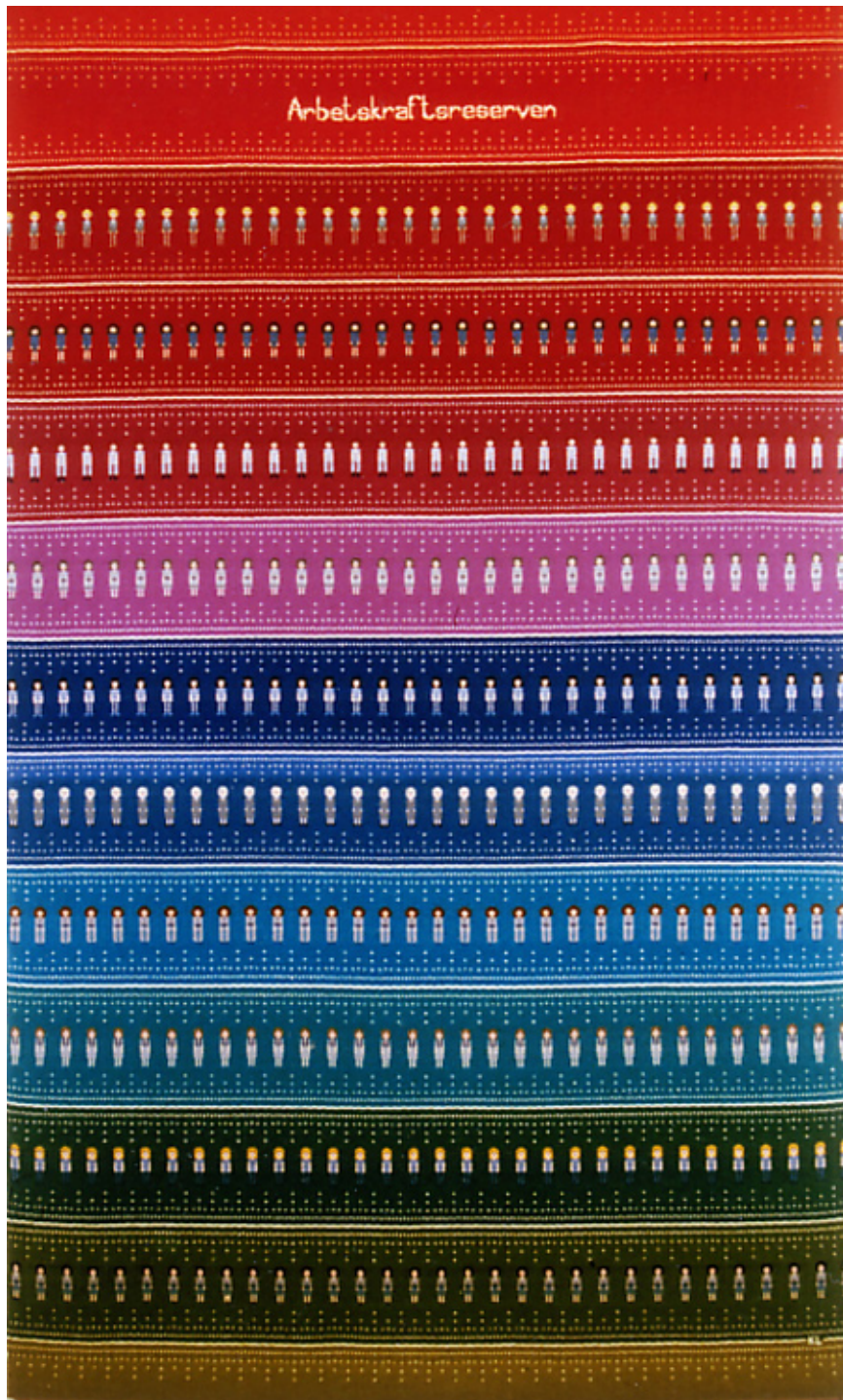
Köp Svenska Kläder

Tjejer kan, Tjejer vill, Tjejer törs

Alternativ produktion

Tjejmaffian

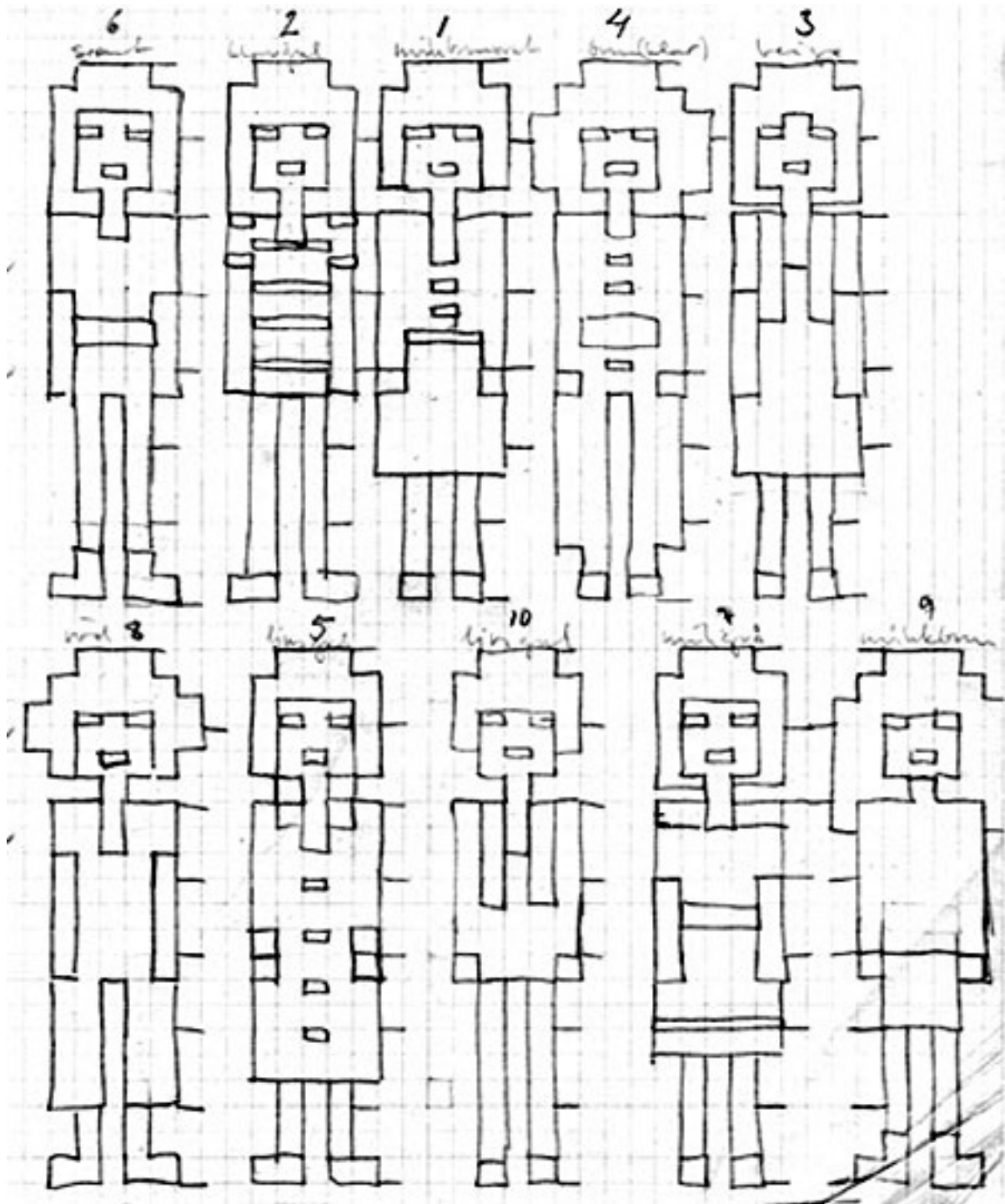
”ARBETSKRAFTSRESERVEN”



Sommarutställning

textilkonstnär katrin bawah

"ARBETSKRAFTSRESERVEN"



Sommarutställning

textilkonstnär katrin bawah

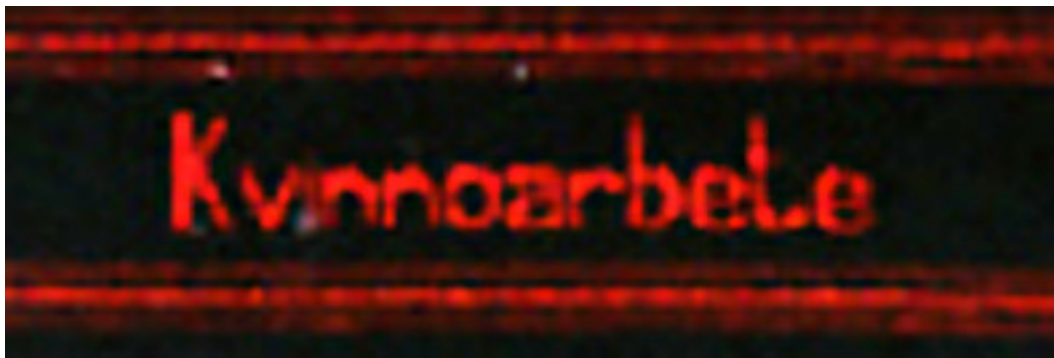
”KVINNOARBETE”



Sommarutställning

textilkonstnär katrin bawah

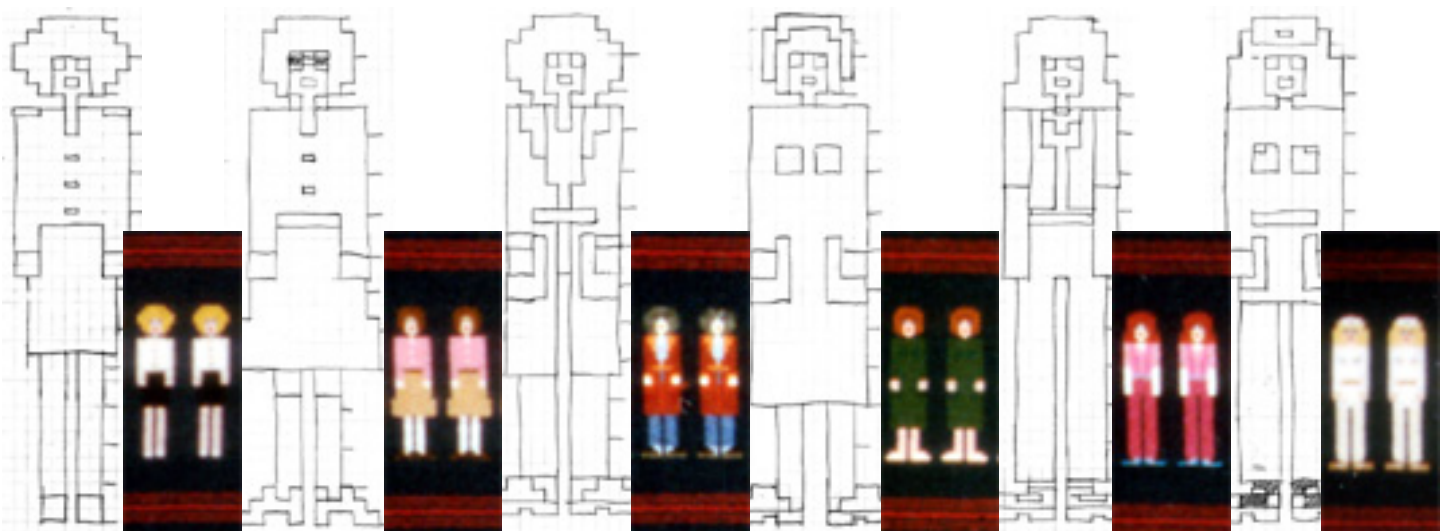
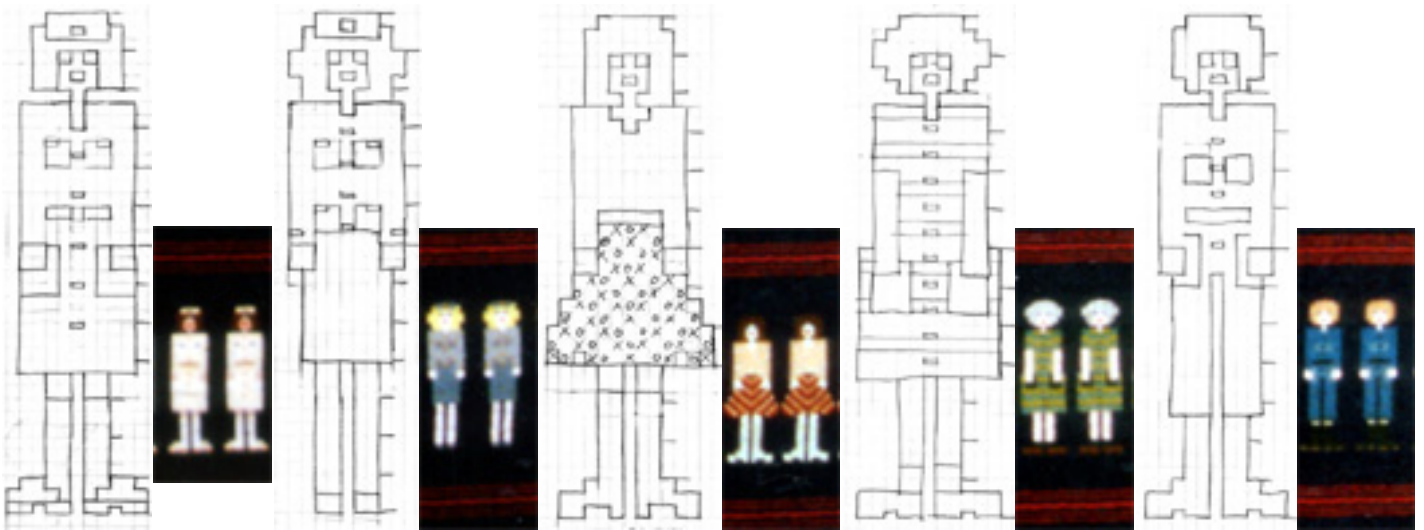
"KVINNOARBETE"



Sommarutställning

textilkonstnär katrin bawah

”KVINNOARBETE”



Sommarutställning

textilkonstnär katrin bawah

”Att Orka - Att Hinna, Familjen”



Sommarutställning

textilkonstnär katrin bawah

”Att Orka - Att Hinna, Jobbet”



Sommarutställning

textilkonstnär katrin bawah

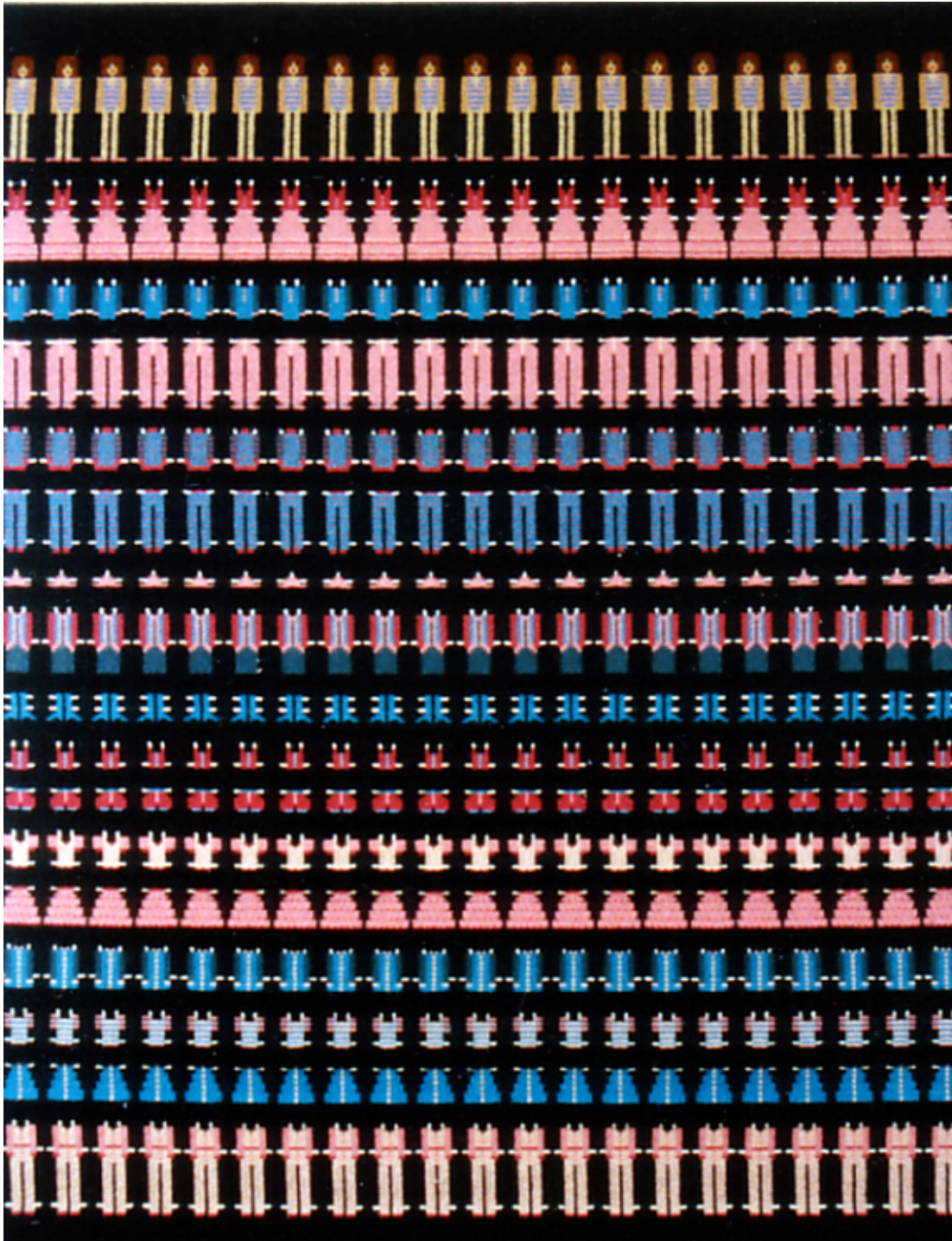
”Att Orka - Att Hinna, Fritiden”



Sommarutställning

textilkonstnär katrin bawah

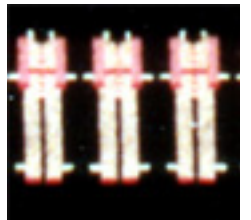
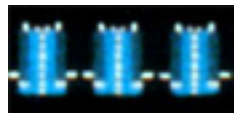
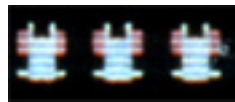
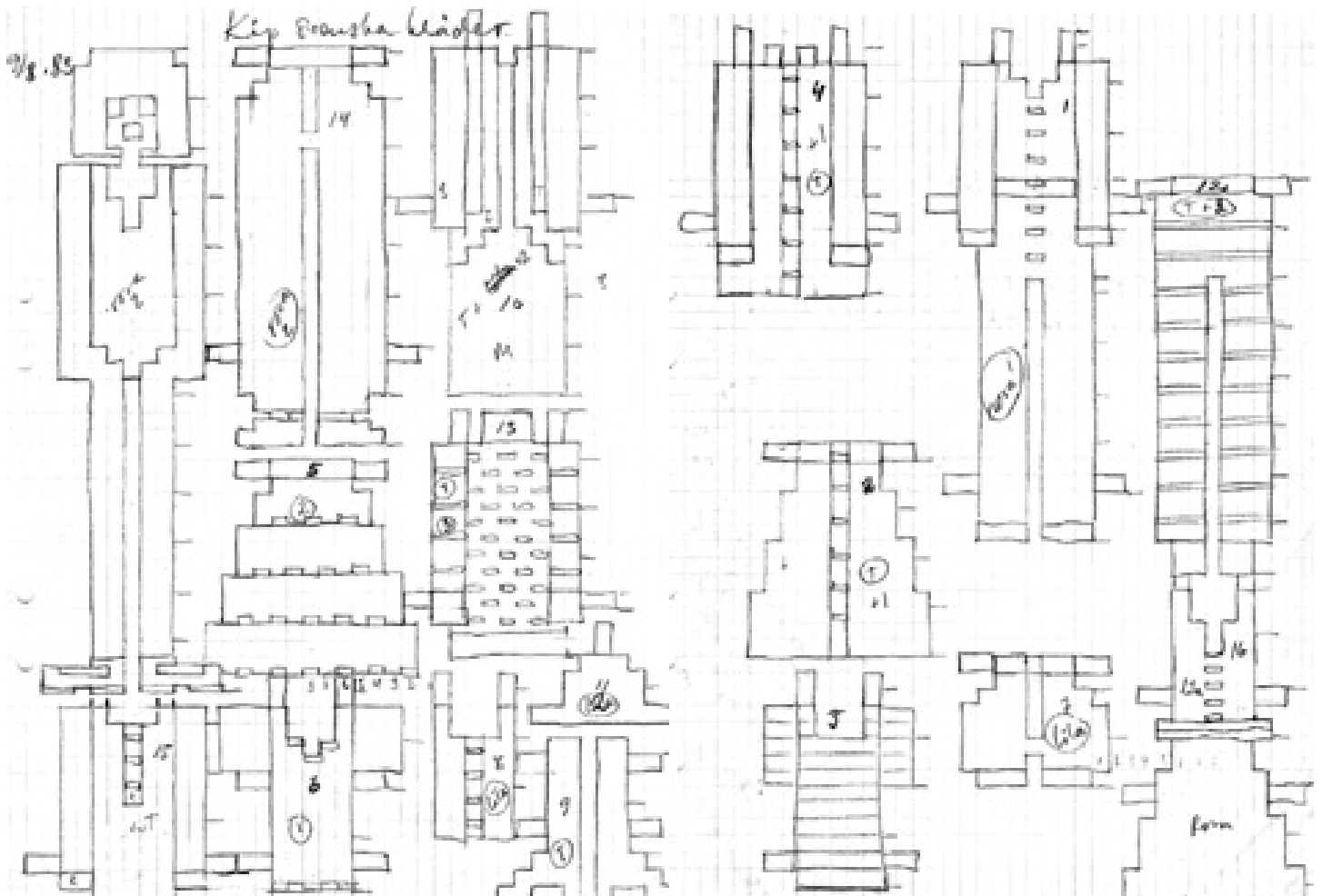
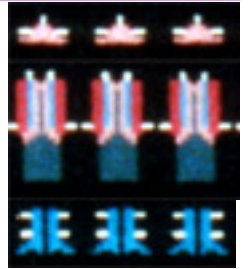
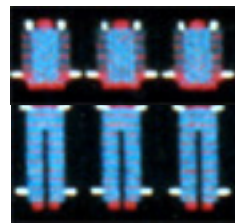
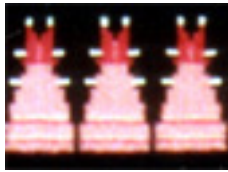
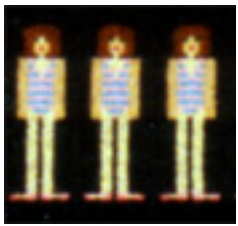
”KÖP SVENSKA KLÄDER”



Sommarutställning

textilkonstnär katrin bawah

"KÖP SVENSKA KLÄDER"



Sommarutställning

textilkonstnär katrin bawah

”TJEJER KAN, VILL, TÖRS”



Sommarutställning

textilkonstnär katrin bawah

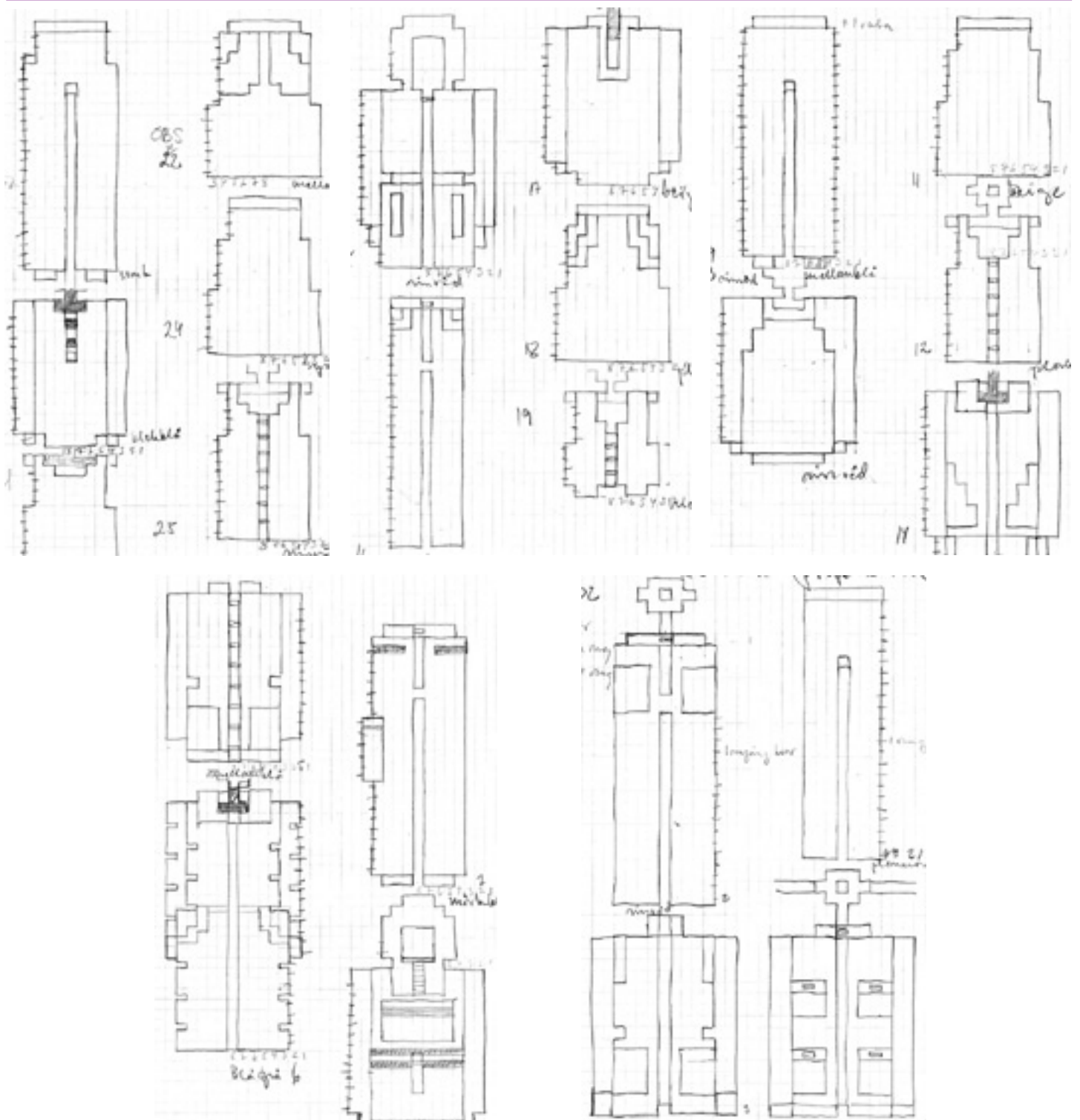
”ALTERNATIV PRODUKTION”



Sommarutställning

textilkonstnär katrin bawah

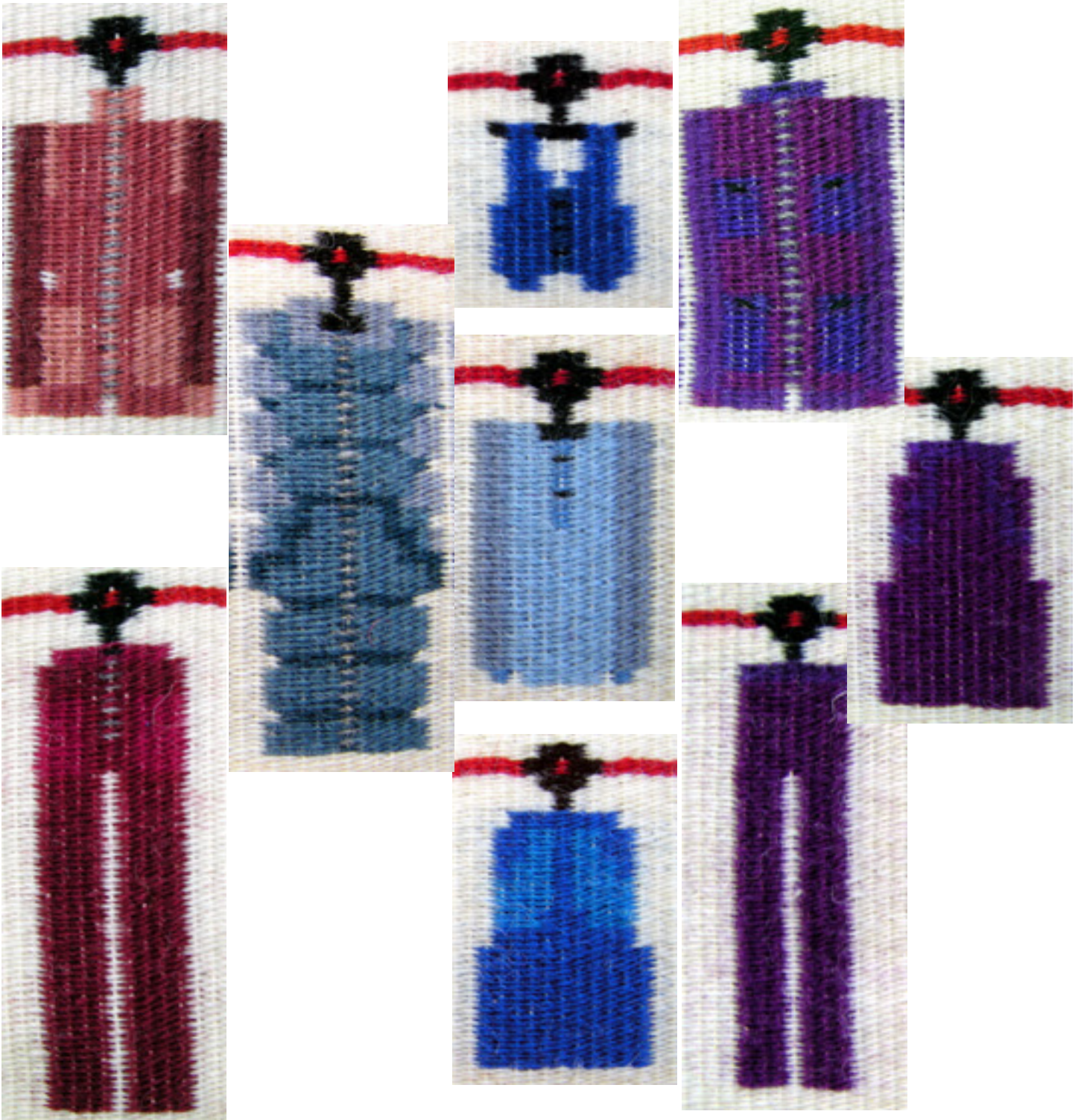
"ALTERNATIV PRODUKTION"



Sommarutställning

textilkonstnär katrin bawah

”ALTERNATIV PRODUKTION”



Sommarutställning

textilkonstnär katrin bawah

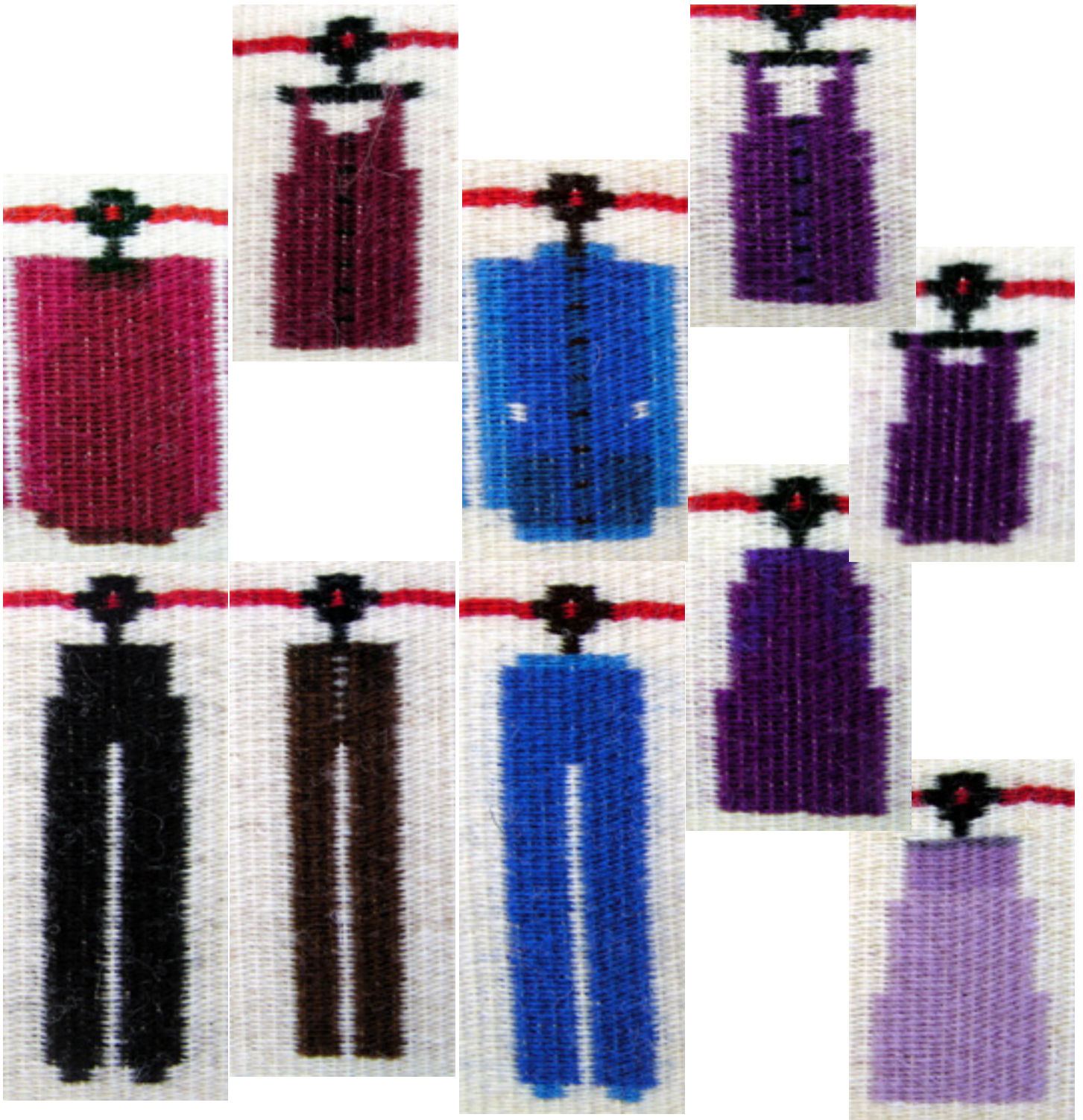
"ALTERNATIV PRODUKTION"



Sommarutställning

textilkonstnär katrin bawah

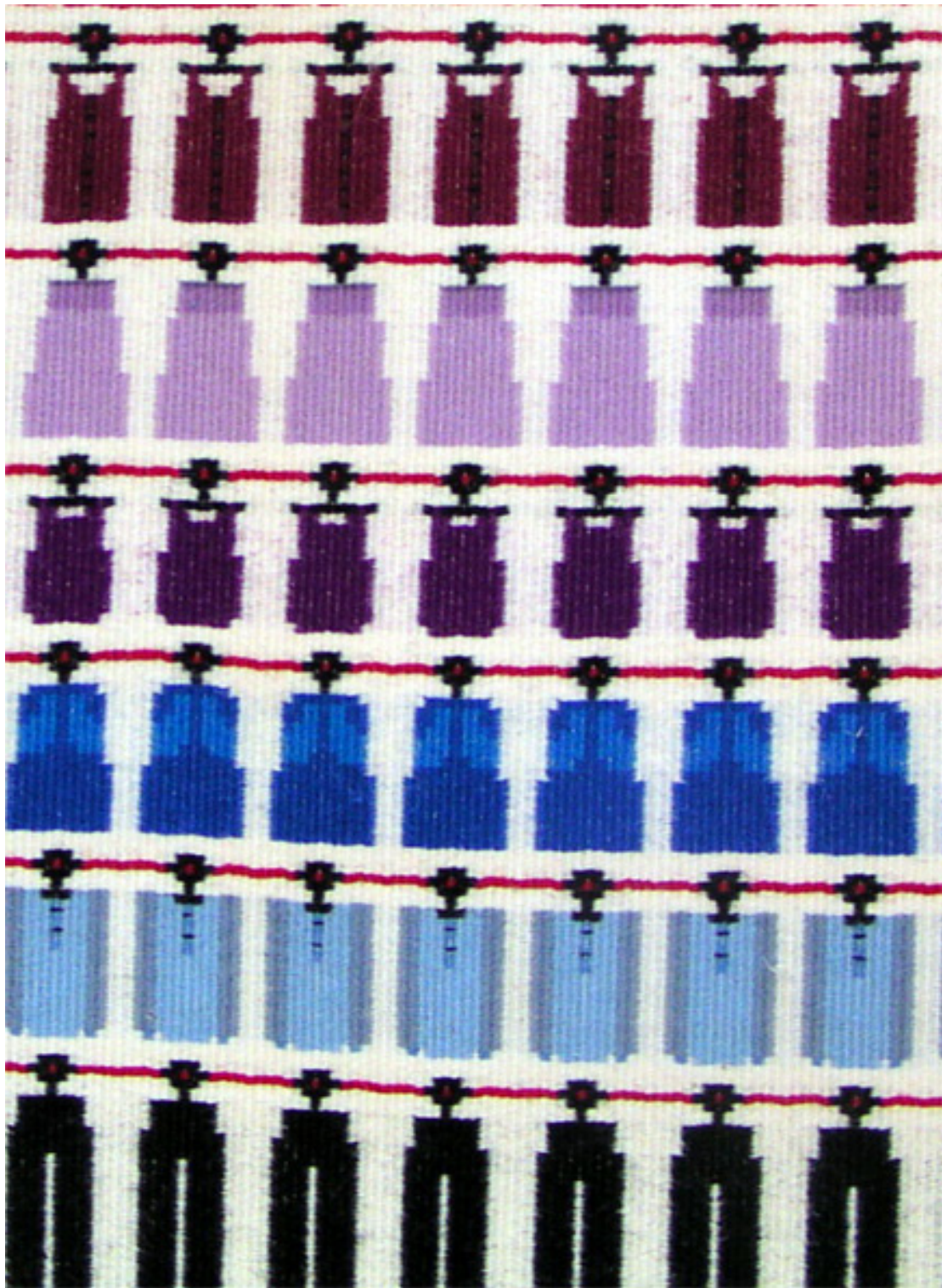
"ALTERNATIV PRODUKTION"



Sommarutställning

textilkonstnär katrin bawah

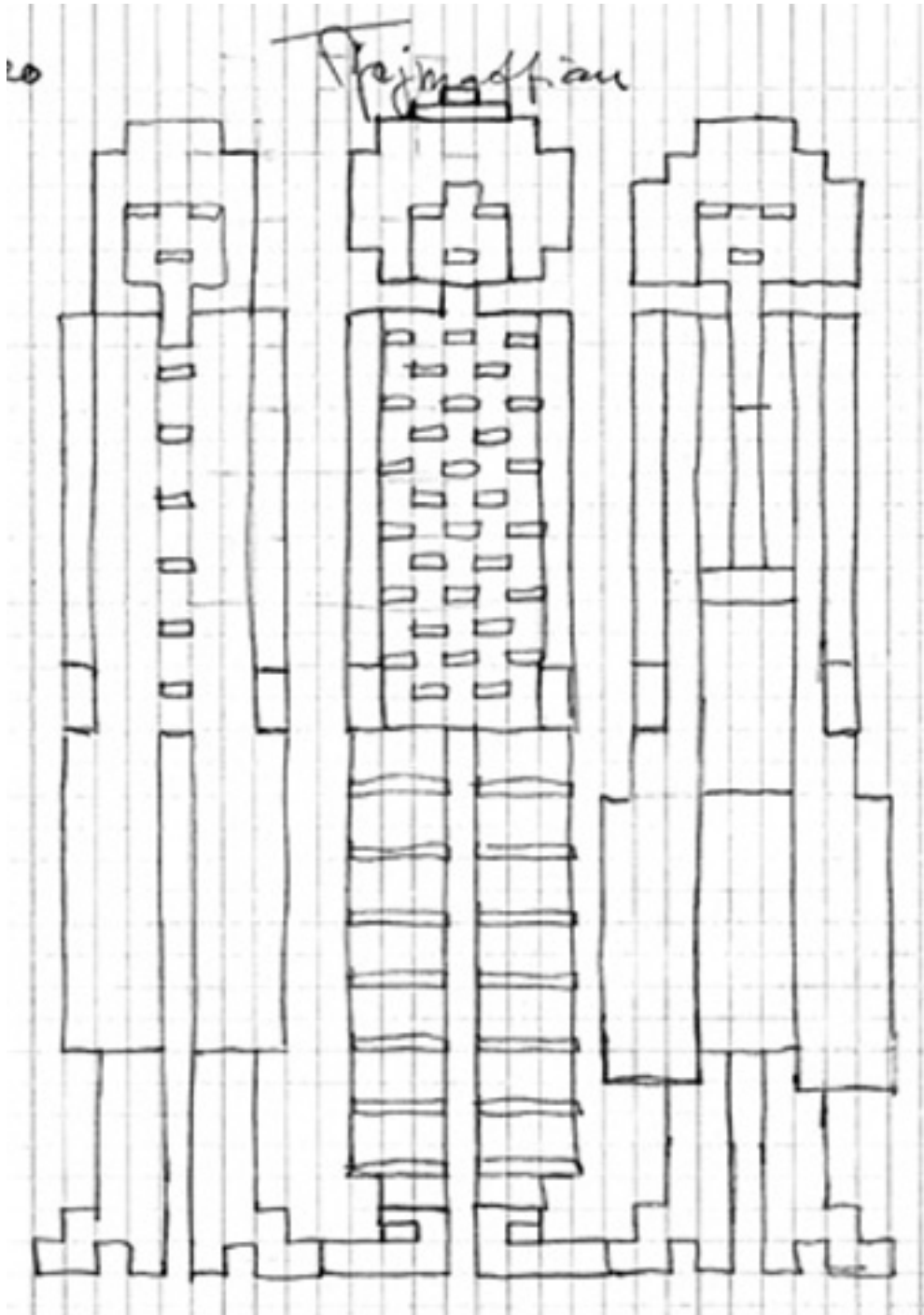
”ALTERNATIV PRODUKTION”



Sommarutställning

textilkonstnär katrin bawah

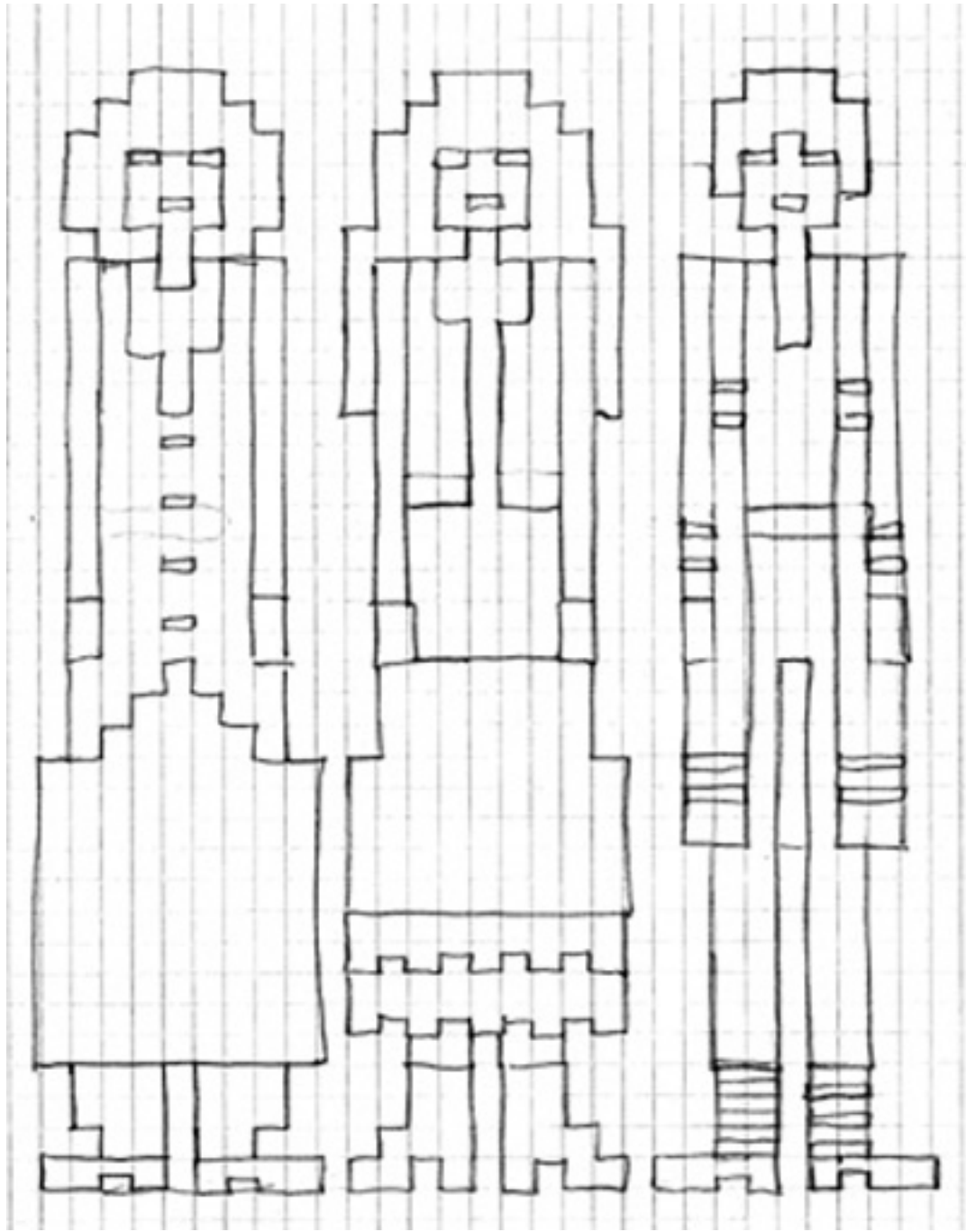
"TJEJMAFFIAN" - skiss



Sommarutställning

textilkonstnär katrin bawah

"TJEJMAFFIAN" - skiss



Sommarutställning

textilkonstnär katrin bawah

UTSTÄLLNINGAR

Någon Hallandstidning i juni 1984

Landskap i kras, kvinnor och kors

PÅ STADSGALLERIET i Halmstad är det till och med den 17 juli landskap mest. Men landskap upplevda, sedda och återgivna på två vitt skilda sätt. Kanske skulle man kunna tala om maskulint och feminint?

I Stig de Langs målningar häver sig havet med våldsamt kraft, bergen ruvar stumt och mörkt, fjordlandskapet blir dovt ödesmättat och på "Hardangervidda" saknar man bara Peer Gynt. Lite ljusare, något öppnare kan det bli i "Parklandskap" i ett stilleben med äpplen eller i en neutral "Fönsterutsikt". Men mest erfar man bara svärmod för att inte säga tröstlöshet. Det är inte hos det fagra i landskapen Stig de Lang hämtar inspiration.

HANS MEDUTSTÄLLARE Kerstin Wellbro Nilsson visar däremot i sina landskap leklynned, hoppfull håg och fantasi. Hon har en benägenhet att slå vyerna sönder och samman och sen välja ut nånting karakteristiskt och talande och av detta på nytt med lätt hand hopfoga en enhet. Detta sätt att skildra är inte unikt. Det praktiseras av många med högst olika resultat. Kerstin Wellbro Nilsson gör det inte utan framgång. Hon är flyhänt graciös och vissa romantiska stråk kan inte förnekas. Må vara att hon slår världen i kras. Men hon skakar den inte.

PÅ NORRE PORT - också där till och med den 17 - visar två textilkonstnärer delar ur sin senaste produktion. Även här är det två skilda temperament som möts.

Katrin Larson gör vad som, lite förringande och med en vänligt överslätande klapp på axeln kallas "feministkonst": Katrin Larson kommer med påståenden om kvinnors liv och situation, gör inlägg i en diskussion, inbjuder till motargument. Det sistnämnda mest när man tycker att hon inte tar i tillräckligt kraftfullt. Ibland kan det bli lite utslätat kraftlöst även om hennes tjejer både kan, vill och törs. Men hennes flit måste man beundra. Hon måste vara en tålmodig väverska. Det kryllar av figurer i hennes kompositioner. Bara i "Arbetskraftsreserven" räknade jag till 320.

DEN ANDRA "TJEJEN" på Norre Port heter Cecilia Hjelm. Hennes applikationer är dekorativa. Jag ska gärna tillstå att jag har svårt att hitta någon annan mening än just den dekorativa i dem. Ej heller har man någon direkt ledning av titlarna på verken. "Mi" för tanken till ett Tau-kors som drabbats av karnevalsyra (om sånt kors nu gives) och "Re" har formen av en färgglad mässhake tillfälligt på rymmen från seriösare uppgifter. Och "Kors då!" kan kanske tolkas som skriften på väggen (det berömda mene tekel). Men detta är antagligen att övertolka. Kanske ska det i stället tas som en V65-kupong under arbete?

ALLTSÅ: man får så befängda idéer när man tittar på Cecilia Hjelm's "dekorationer". Konst som verkar så är inte fy skam.

RUNE GUNNARSSON

SOMMARUTSTÄLLNING

textilkonstnär katrin bawah